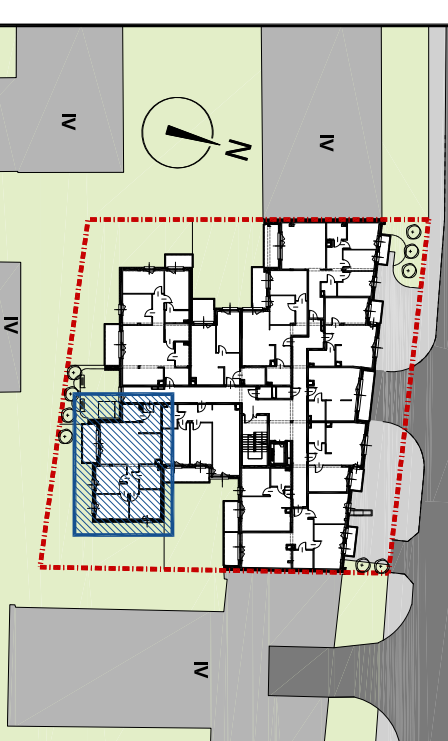




SŁONIŃSKA RESIDENCE II

BUDYNEK MIESZKALNY WIELORODZINNY Z LOKALAMI USŁUGOWYMI
ul. Słonińska 26, 15-029 Białystok

ul. Słonińska



LOKAL MIESZKALNY nr 17 4 POKOJE

PIĘTRO	P	I	II	III
MIESZKANIE NR	-	-	17	-

ZESTAWIENIE POWIERZCHNI UŻYTKOWYCH POMIESZCZEŃ

NR	NAZWA POMIESZCZENIA	POWIERZCHNIA (m ²)
1	Przedpokój	6,41
2	Pokój dzienny	19,26
3	Aneks kuchenny	7,61
4	Przedpokój	4,78
5	Pokój	9,43
6	Pokój	9,57
7	Pokój	10,16
8	Łazienka	5,74
9	WC	3,63
POWIERZCHNIA LOKALU		76,59

10	Balkon	6,71
----	--------	------

Wysokość pomieszczeń - 2,58 m



KALTER
nieruchomości

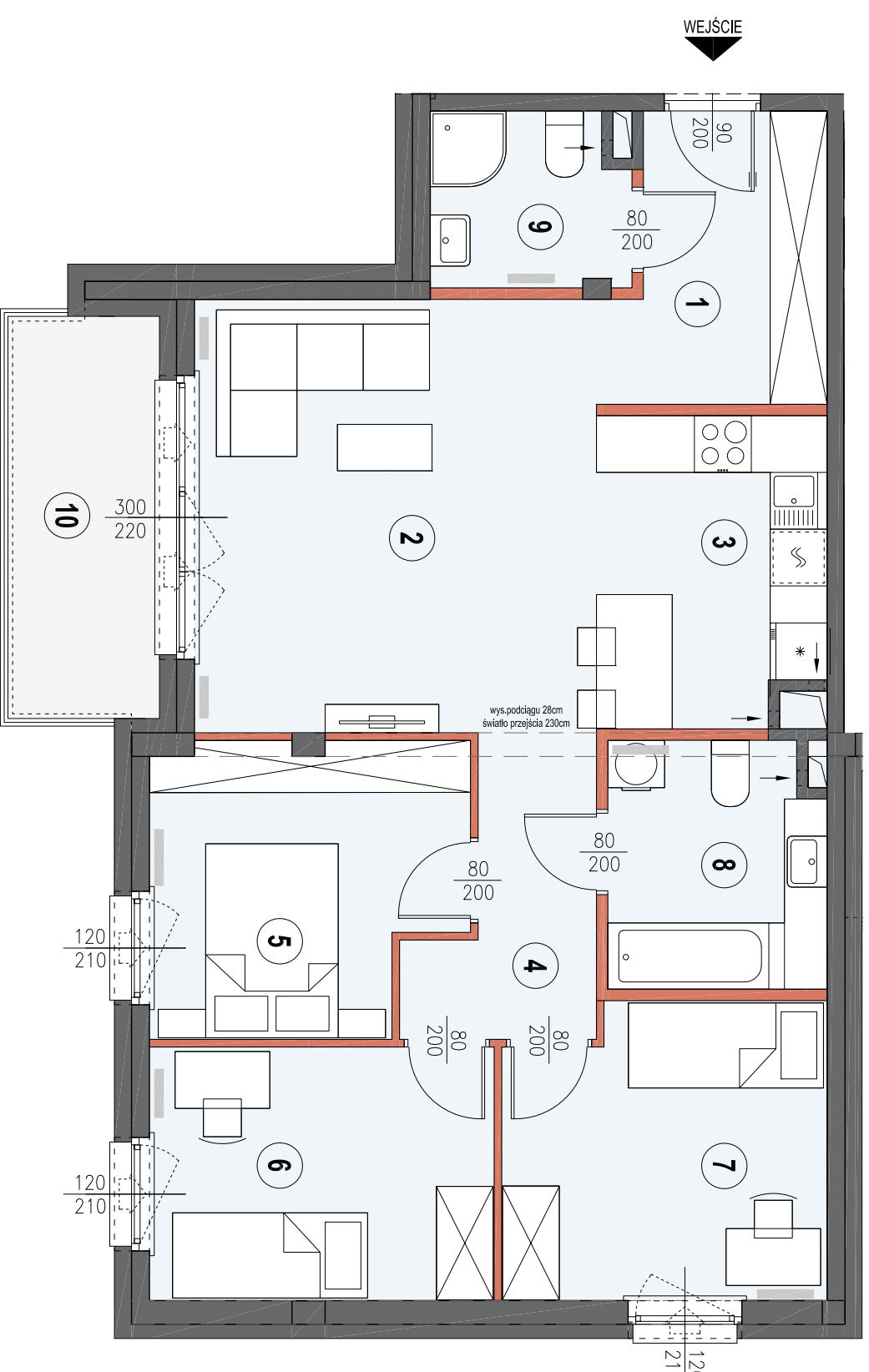
Kalter Nieruchomości Projekt 20 Sp. z o.o.
15-218 Białystok, ul. Augustowska 8
www.kalternieruchosci.pl
BIURO SPRZEDAŻY
15-218 Białystok, ul. Augustowska 8
e-mail: bialystok@kalternieruchosci.pl
tel.: 85 662 93 48

AGIO ARCH

15-714 Białystok ul. Antoniak Fabryczny 12/1

PRACOWNIA PROJEKTOWA
C Z A R N O W I C Z
NIP 542 186 35 28 iA.501.154-360

UWAGA: Powierzchnie liczone w stanie wykonanym wg normy PN-ISO 9806:2015-12.
Karta katalogowa została opracowana na podstawie projektu budowlanego. Nie stanowi wiążącego oświadczenia powielającego błąd mieszczącego
i nie stanowi wiążącego opisu prezentowanego lokalu. Ryzyknie nie jest przeznaczony do celów wykonawczych.
Wzrost detego projektowania mogą występować rewizje zmiany w stosunku do informacji zawartych w karcie katalogowej. Projekt chroniony prawami autorskimi.



LEGENDA:

	ściany nierozdzielalne
	ściany działowe
	obniżenia
	lokalizacja mieszkań



UWAGA:

- LOKALIZACJE PRZEBORÓW SANITARNYCH, OSPECZTU ELEKTRYCZNEGO I TP. PODANO ORIENTACYJNIE NA BAZIE PROJEKTU BUDOWLANEGO, W TRAKCIE REALIZACJI PRAC BUDOWLANOCH WYSTĄPIĆ NIEWELKIE RÓŻNICE WYMIARÓW I USTYLIOWANIA ELEMENTÓW, WYSOKOŚCI LICZONE OD PODCIU DOCELOWEGO WYKONCZENIA PODŁOGI.
- POWIERZCHNIA UŻYTKOWA LOKALU JEST OKREŚLONA NA PODSTAWIE ROZPORZĄDZENIA MINISTRA ROZWOJU Z DZIAŁA 11 WRZEŚNIA 2020 R. W SPRAWIE SZCZEGÓLNOŚCIOWEGO ZAKRESU I FORMY PROJEKTU BUDOWLANEGO (DZ.U. 2020 POZ. 1609) ZBUDOWNE Z ZASADAMI ZAWARTYMI W POLSKEJ NORMIE PN-ISO 9806:2015-12
- PRZESTAWIONA NA RZUTACH ARANŻACJA MA CHARAKTER PRZYKŁADOWY, LINEAROWANIE NIE STANOWI WYPOSAŻENIA WĄBYTEGO LOKALU.